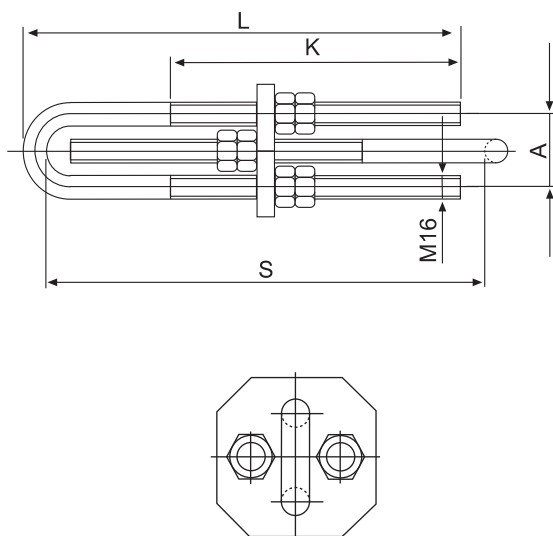


Kotevní napínák NSH 401 116

Specifikace



Kotevní šroubový napínák NSH 401 116 slouží ke spojení kotevní spirály s kotevním hákem na podpěrném bodu.

Kotevní šroubový napínák slouží ke spojení kotevní spirály s kotevním hákem na podpěrném bodu. pomocí šroubového mechanismu lze regulovat průhyb kabelu v rozpětí.

Dodací údaje

Kotevní šroubový napínák

Objednací číslo	Název	Popis	Data
NSH 401 116	Kotevní šroubový napínák	Kotevní šroubový napínák s možností regulace průhybu kabelu v rozpětí.	rozsah regulace 190mm váha 2,4kg