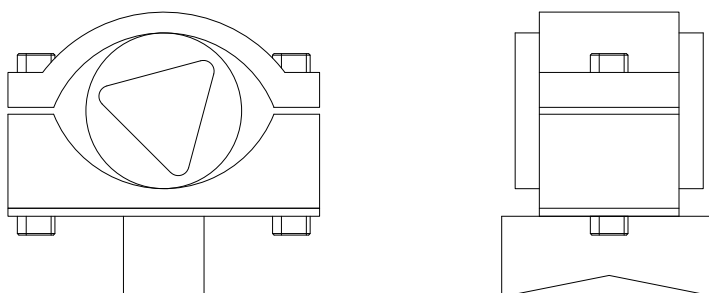


Svorka kabelová ENS004

Specifikace



Svorka pro upevnění univerzálních kabelů na podpěrné body.

Svorka ENS004 slouží k uchycení kabelových svodů nebo kabelových souborů na podpěrných bodech pro kabely. Vhodné pro betonové a dřevěné sloupy. Uchycení pomocí pásek a spon Bandimex nebo nerezových pásek se šroubovým zámekem. Svorka je vybavená elastomerovou vložkou přesně vytvarovanou na konkrétní typ univerzálního kabelu.

Dodací údaje

Svorka ENS004

Objednací číslo	Typ kabelu	upevňovací sada
ENS00401	FXCEL 24kV	bez uchyovacího příslušenství
ENS00402	AXCES 24kV	bez uchyovacího příslušenství
ENS00411	FXCEL 24kV	sada s páskou a sponou bandimex
ENS00412	AXCES 24kV	sada s páskou a sponou bandimex
ENS00421	FXCEL 24kV	sada s nerezovou páskou a šroubovou sponou
ENS00422	AXCES 24kV	sada s nerezovou páskou a šroubovou sponou